

# En Avant / Vooruit



## Studie naar knelpuntberoepen in het Frans-Belgische grensgebied

versie 2022



Met steun van het  
Europees Fonds voor  
Regionale ontwikkeling

# Analyse

Context en opzet van  
deze studie

# Opportunities

Grensoverschrijdende  
arbeidsmobiliteit

# Inhoud

## **ANALYSE**

**Opportunities – Grensoverschrijdende tewerkstellingskansen**

**Analyse**

# 1

## Inleiding

Het observatorium voor knelpuntberoepen in een deel van het Frans-Belgische grensgebied is het resultaat van een samenwerking tussen



Deze studie is onderdeel van En Avant / Vooruit, een grensoverschrijdend project dat Franse of Franstalige werkzoekenden aan een job wil helpen in een West-Vlaams bedrijf.

Met financiële steun van



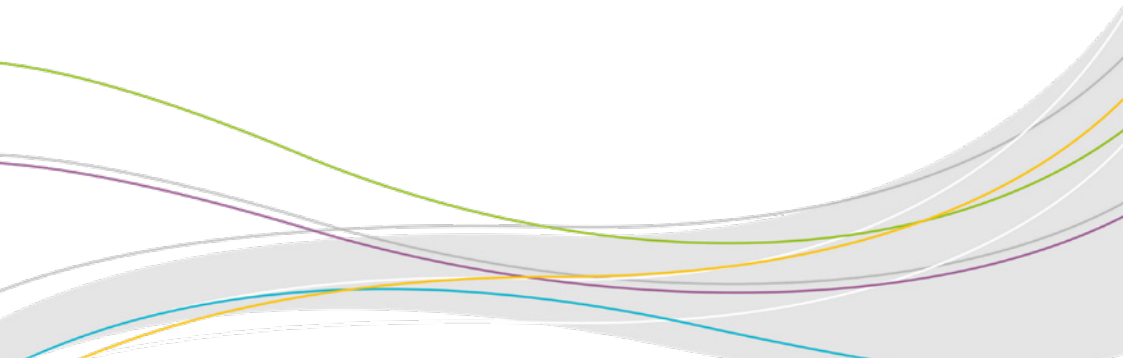
Europees Fonds voor  
Regionale Ontwikkeling  
Fonds Européen de  
Développement Régional



# 2

## Een studie naar knelpuntberoepen

in drie Frans-Belgische  
deelgebieden (Frankrijk, Wallonië,  
Vlaanderen)



## 2.1 Context en doelstellingen

Het Interreg-project 'En avant/Vooruit' wil iets doen aan het tekort aan arbeidskrachten in West-Vlaanderen door de mobiliteit van Franse en Waalse werkzoekenden te stimuleren. Het lijkt hoe dan ook noodzakelijk om vooraf een beeld te krijgen van de nood aan arbeidskrachten in elk deelgebied om te voorkomen dat de grensoverschrijdende/intergewestelijke mobiliteit richting Vlaanderen het gebrek aan bepaalde profielen op de Franse/Waalse arbeidsmarkt zou verergeren.

In die optiek maakten de publieke diensten voor arbeidsbemiddeling Forem, VDAB, Pôle emploi alsook POM West-Vlaanderen, Hainaut Développement en

het Département du Nord een analyse van de beschikbare arbeidskrachten in het afgebakende grensgebied (cf. hieronder). Zo werden de gemeenschappelijke én de specifieke knelpuntberoepen in de deelgebieden in kaart gebracht.

Die deliverable is hoofdzakelijk gericht op relevante en geobjectiveerde doelstellingen met het oog op een grensoverschrijdende/intergewestelijke mobiliteit in het gebied.

## 2.2 Methodiek

De gegevens uit de lijsten van knelpuntberoepen, opgesteld door de drie publieke diensten voor arbeidsbemiddeling (Le Forem, VDAB, Pôle emploi), werden in één bestand gebundeld na de omzetting naar ROME V3<sup>1</sup>. Zo kregen alle beroepen een gelijkwaardige benaming.

Hoewel ieder van hen andere berekeningsmethoden hanteert om de lijsten op te stellen, werd overeengekomen om op basis van die lijsten te werken, aangezien dat de officiële lijsten van knelpuntberoepen in de deelgebieden zijn.

### Opmerking

De gegevens in deze versie van de studie zijn die van 2021. Verdere updates worden uitgevoerd wanneer de nieuwe lijsten met knelpuntberoepen in de drie regio's gepubliceerd worden<sup>2</sup>.

### Voetnoot

1

ROME-code? Répertoire Opérationnel des Métiers et des Emplois (ROME)

Oorsprong van de ROME-code:  
<https://www.data.gouv.fr/fr/datasets/repertoire-operationnel-des-metiers-et-des-emplois-rome/>

Opbouw van de ROME-code

Het ROME-register kreeg een boomstructuur met drie niveaus.

De ROME-code bestaat uit één letter en vier cijfers:

- de letter (van A tot N) staat voor een vakgebied (zo zijn er 14), bv.: J – Gezondheid
- de letter en de eerste twee cijfers geven de beroepsgroep (waarvan er 110 zijn) aan, bv.: J11- Artsen
- de letter en de vier cijfers van de ROME-code, gekoppeld aan een titel, verwijzen naar de beroepsfiche (532 fiches met zowat 11 000 verschillende benamingen van beroepen en functies), bv.: J1103 – tandarts

2

Lijsten van knelpuntberoepen, bijgewerkt door de drie openbare diensten:

[Forem: Le FOREM – Horizons Emploi](#)

[VDAB: Knelpuntberoepenlijst | VDAB](#)

[Pôle emploi: Pole emploi BMO 2021 \(pole-emploi.org\)](#)



## 2.3 Geanalyseerde regio's

### **Frankrijk:**

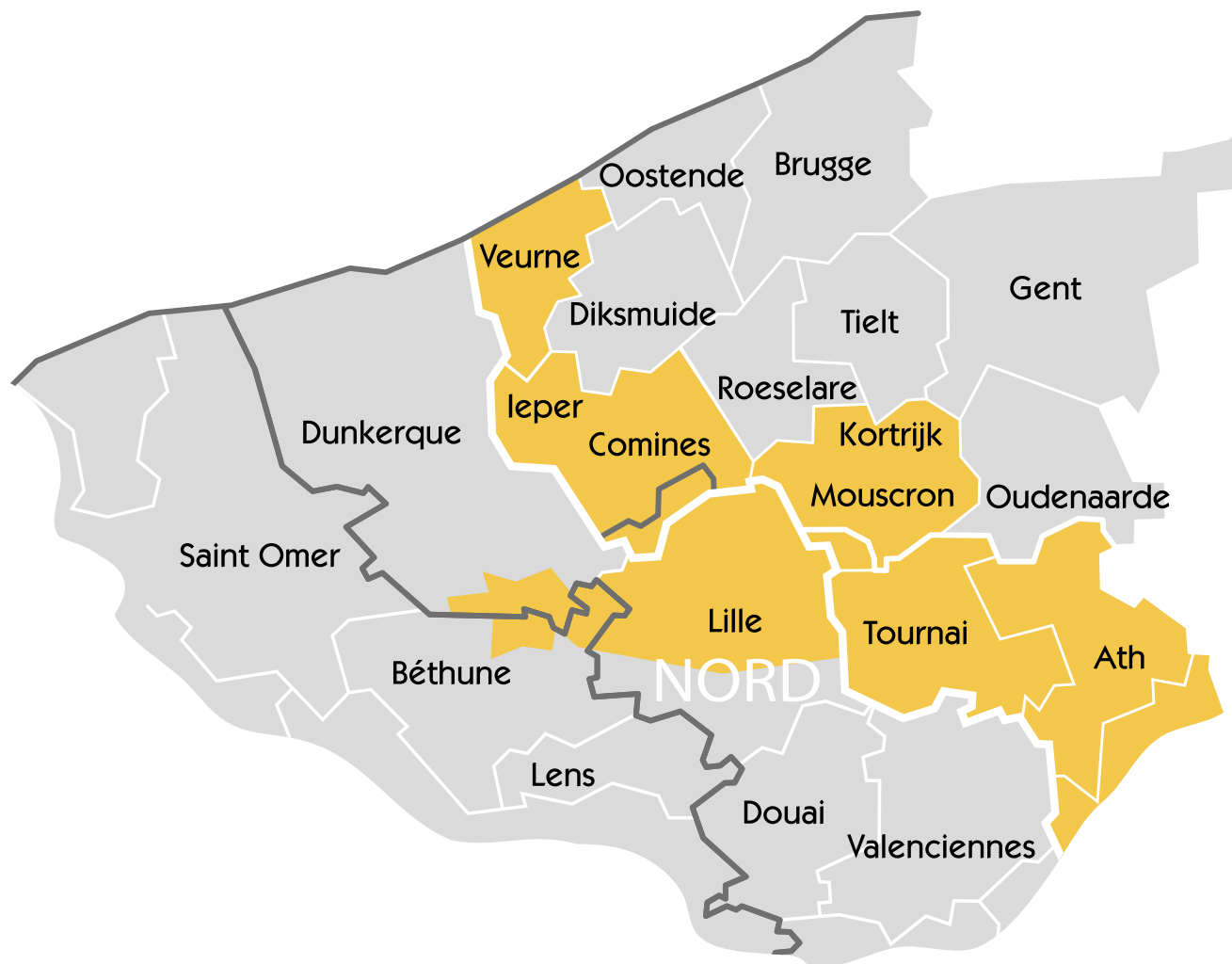
zone Rijsel / zone Roubaix-Tourcoing /zone Flandre Lys

### **Vlaanderen:**

zone Kortrijk/zone Ieper/zone Veurne

### **Wallonië – zone Waals Picardië:**

Antoing, Ath, Belœil, Bernissart, Brugelette, Brunehaut, Celles, Chièvres, Comines-Warneton, Ellezelles, Enghien, Estaimpuis, Flobecq, Frasnes-lez-Anvaing, Lessines, Leuze-en-Hainaut, Mont-de-l'Enclus, Mouscron, Pecq, Péruwelz, Rumes, Silly, Tournai



#### Noot

Voor meer informatie omtrent specifieke knelpuntberoepen in de verschillende zones surft u naar:

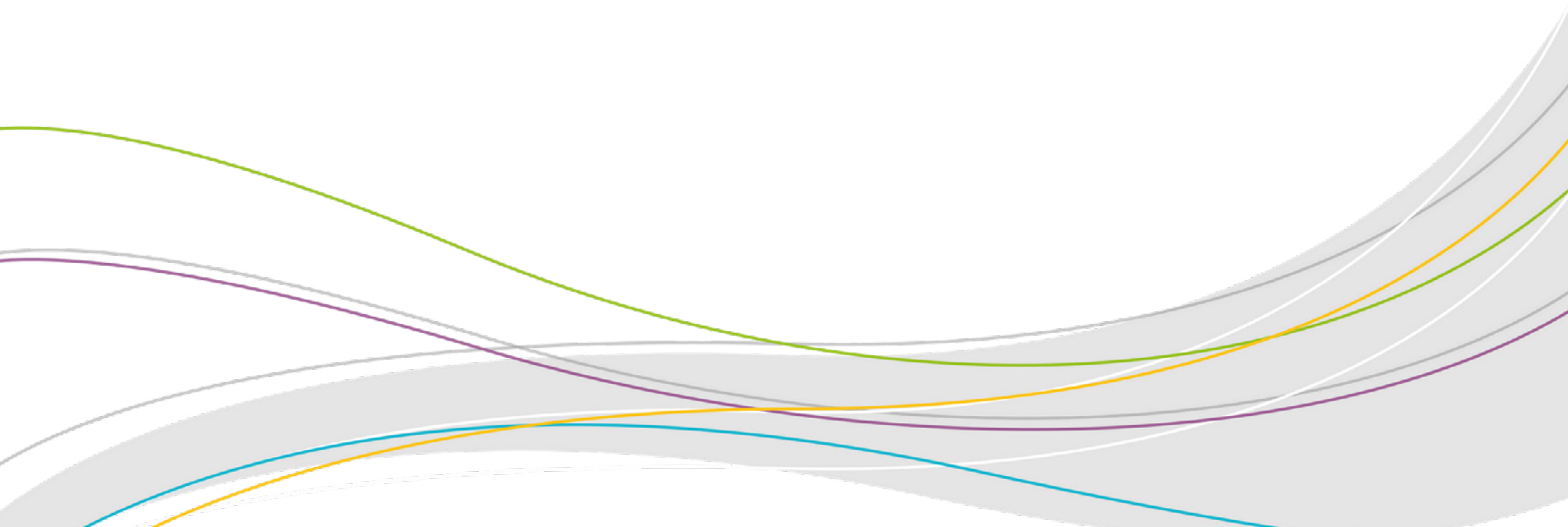
Frankrijk: Pole emploi BMO 2021 ([pole-emploi.org](http://pole-emploi.org))

Vlaanderen: Arvastat ([vdab.be](http://vdab.be))

Wallonië: Chiffres ([leforem.be](http://leforem.be))

# 3

## Socio-economische situatie in de drie deelgebieden



# 3 Socio-economische situatie in de drie deelgebieden

De socio-economische situatie is in de drie deelgebieden verschillend. In grote lijnen zijn de indicatoren voor West-Vlaanderen een pak gunstiger dan voor de twee andere gebieden. Zo ligt de geharmoniseerde werkloosheidsgraad in West-Vlaanderen lager dan in de twee andere gebieden.

## Indicatoren Werkloosheidsgraad – 2022

Frankrijk : 7,4 %

België : 5,7 %

Hauts de France : 9 %

Lille	Roubaix-Tourcoing	Flandre Lys
6,8 %	11,4 %	10,8 %

West-Vlaanderen : 3,6 %

Kortrijk	Ieper	Veurne
3,5 %	3,3 %	4,2 %

Henegouwen : 15,1 %

Waals Picardië
10,8 %

### Bronnen

#### Frankrijk – INSEE

[Insee – 1T 2021 – Insee – lokale statistieken – Indicatoren: kaarten, gegevens en grafieken](#)

#### Frankrijk – OESO

Arbeidskrachten: Statistieken voor de arbeidsmarkt:

[Tewerkstelling – Tewerkstellingsgraad – OESO Data \(oecd.org\)](#)

Totaal, % van de actieve bevolking, T2 2021 of meest recente gegevens

#### België – Statbel

[Maandelijkse arbeidsmarkt cijfers | Statbel \(fgov.be\)](#)

#### Wallonië – le Forem

leforem.be – lokale statistieken rond de vraag naar werk

<https://www.leforem.be/chiffres-et-analyses/chiffres.html>

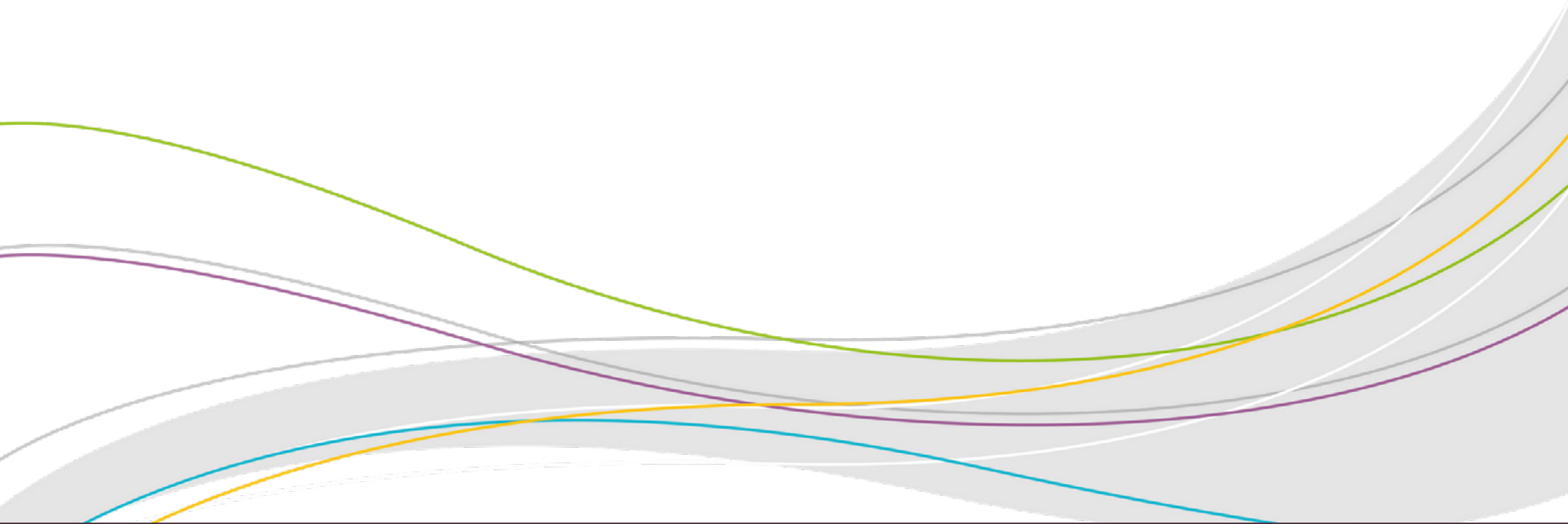
#### Vlaanderen – VDAB Arvastat

Activiteits- en werkgelegenheidsgraad/2019 en werkloosheidsgraad/07.21 –

[Arvastat \(vdab.be\)](#)

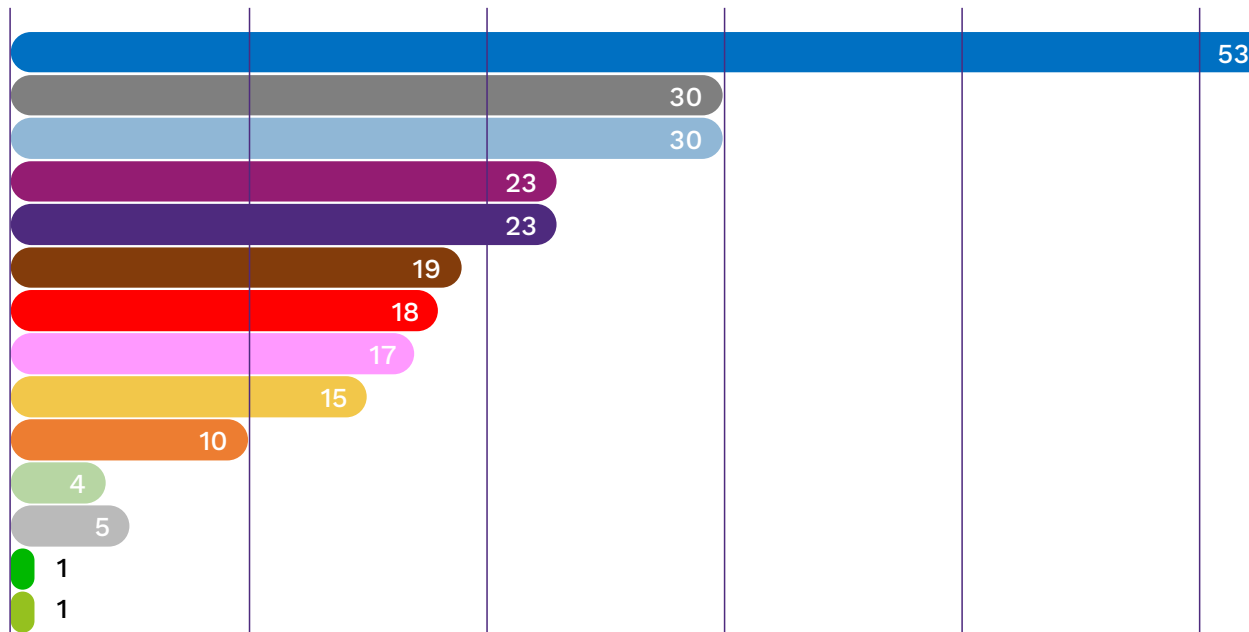
# 4

## Analyse van kritische functies



## Analyse van kritische functies

Belang van de sectoren op basis van het aantal knelpuntberoepen in alle deelgebieden samen:



-  **H** Industrie
-  **F** Bouw, gebouwen en openbare werken
-  **K** Individuele dienstverlening en gemeenschapdiensten
-  **D** Handel, verkoop en distributieketens
-  **M** Bedrijfsondersteuning
-  **I** Installatie en onderhoud
-  **J** Gezondheid
-  **G** Hotels, restaurants, toerisme, vrije tijd en ontspanning
-  **N** Vervoer en logistiek
-  **C** Banken, verzekeringen, vastgoed
-  **A** Landbouw, visserij, natuur- en groene gebieden, dierenverzorging
-  **E** Communicatie, media
-  **B** Kunst en ambachten
-  **L** Evenementen en podiumkunsten

# Opportunities

## Grensoverschrijdende tewerkstellingskansen

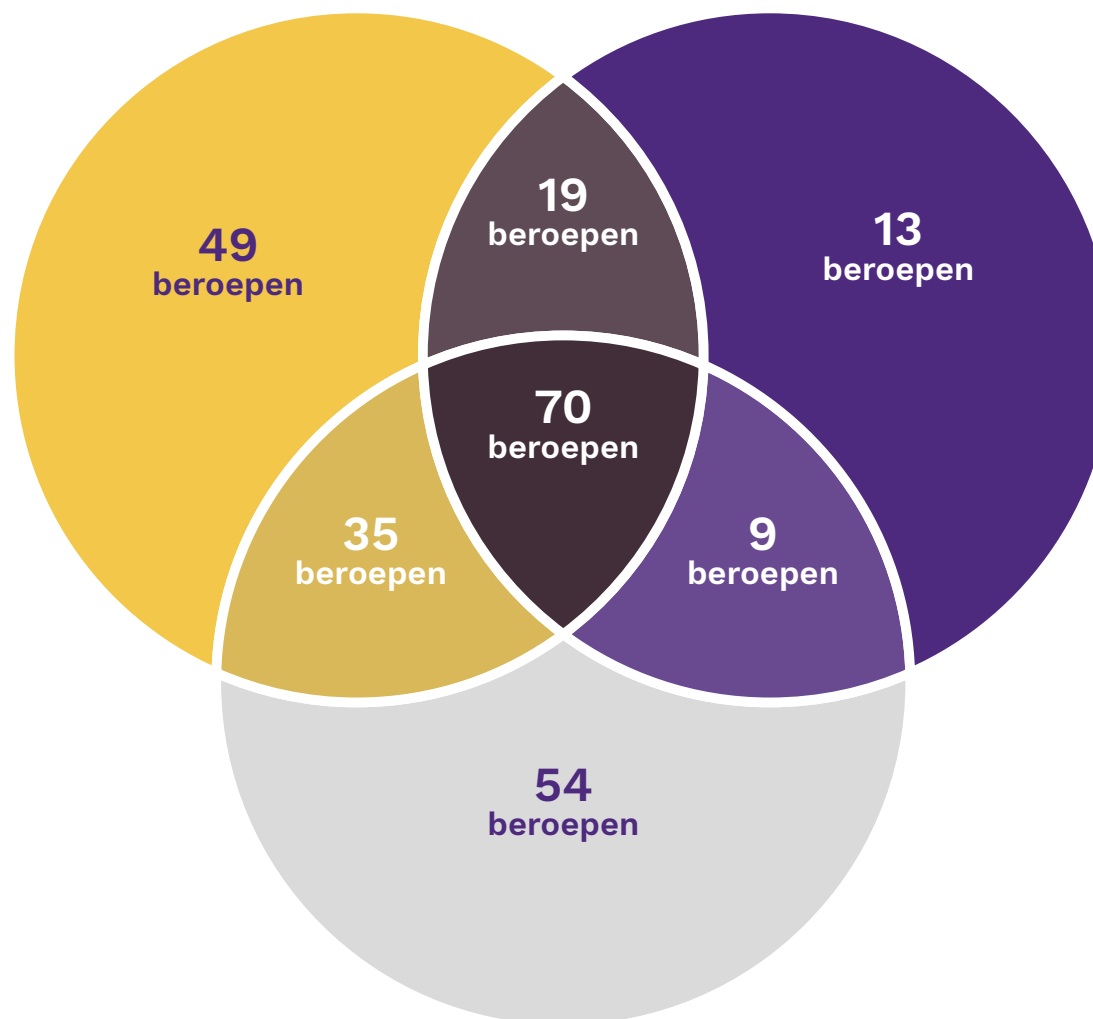
Het definiëren en vergelijken van de knelpuntberoepen in de drie betrokken gebieden, laat toe om enerzijds de unieke knelpunten in een gebied en anderzijds de gemeenschappelijke in twee of in alle drie de gebieden in kaart te brengen.

Deze worden weergegeven in een diagram waar per (deel-)gebied een schematisch overzicht wordt geboden van de knelpuntberoepen.

# Exclusieve en gemeenschappelijke knelpuntberoepen

Waals  
Picardië

Vlaanderen



Frankrijk

**Vlaanderen:**  
Kortrijk, Veurne, Ieper

**Frankrijk:**  
Flandre Lys, Lille, Roubaix-Tourcoing



# Legende

-   Industrie
-   Bouw, gebouwen en openbare werken
-   Individuele dienstverlening en gemeenschapsdiensten
-   Handel, verkoop en distributieketens
-   Bedrijfsondersteuning
-   Installatie en onderhoud
-   Gezondheid
-   Hotels, restaurants, toerisme, vrije tijd en ontspanning
-   Vervoer en logistiek
-   Banken, verzekeringen, vastgoed
-   Landbouw, visserij, natuur- en groene gebieden, dierenverzorging
-   Communicatie, media
-   Kunst en ambachten
-   Evenementen en podiumkunsten

# Exclusieve knelpuntberoepen in Frankrijk

## Flandre Lys, Lille, Roubaix/Tourcoing

K1104 Psycholoog  
 K1201 Maatschappelijk werker  
 K1204 Bemiddelaar openbaar leven  
 K1205 Consulent welzijnswerk  
 K1206 Sociocultureel werker  
 K1301 Begeleider activiteiten dagelijks leven  
 K1305 Sociale en familiale interveniënt  
 K1902 Juridisch medewerker  
 K1903 Jurist  
 K2101 Opleidingsadviseur  
 K2102 Opleidingscoördinator  
 K2111 Opleider volwassenen  
 K2303 Milieuwerker  
 K2502 Leidinggevende privébeveiliging

K14

N4201 Verantwoordelijke organisatie voor goederenvervoer over de weg

N1

M1101 Aankoper  
 M1205 Administratief en financieel verantwoordelijke  
 M1302 Directeur van een kleine of middelgrote organisatie  
 M1401 Enqueteur  
 M1403 Medewerker socio economische studies  
 M1502 Verantwoordelijke werving en opleiding  
 M1503 Human resources manager  
 M1704 Verantwoordelijke klantendienst  
 M1705 Marketingmanager  
 M1707 Commercieel verantwoordelijke  
 M1810 Computeroperator

M9

I1103 Verantwoordelijke beheer en onderhoud van voertuigen  
 I1401 Technicus PC en kantoomateriaal

I2

A1414 Tuinbouwer

A1

H1302 Deskundige veiligheid, hygiëne en leefmilieu  
 H1303 Technicus veiligheid, hygiëne en leefmilieu  
 H2905 Operator niet-verspanende bewerkingen  
 H2906 Productieoperator metaalbewerking  
 H3302 Verpakker

H5

C1302 Beheerder back- en middle office financiële markten  
 C1502 Medewerker verhuur vastgoed  
 C1503 Verantwoordelijke vastgoedproject

C3

D1207 Kledingretoucheur  
 D1208 Manicure-pedicure  
 D1213 Verkoper groothandel van materiaal en uitrusting  
 D1403 Verkoper bij particulieren  
 D1502 Rayon-verantwoordelijke afdeling voeding  
 D1505 Kassier

D6

J1303 Medisch-technisch assistent  
 J1304 Kinderbegeleider  
 J1305 Hulpverlener-ambulancier  
 J1412 Psychomotorisch therapeut  
 J1507 gespecialiseerde verpleegkundige kinderverzorging

J5

E1205 Grafisch ontwerper  
 E1306 Printdesigner

E2

G1202 Begeleider culturele en recreatieve activiteiten  
 G1203 Begeleider recreatieve activiteiten voor kinderen en jongeren  
 G1604 Wafel- en pannenkoekenbakker – pizzabakker  
 G1605 Afwasser

G4

# Exclusieve knelpuntberoepen in Wallonië

## Waals Picardië

G1301 Manager toerismeproducten  
G1501 Kamerjongen Kamermeisje  
G1703 Hotelreceptionist

G3

N1103 Magazijnmedewerker  
N1302 Verantwoordelijke logistieke site  
N4204 Dispatcher personenvervoer over de weg

N3

F1501 Houtskeletbouwer  
F1705 Aansluiter waterleidingen

F2

J1302 Medisch laboratorium  
technoloog  
J1406 Logopedist

J2

H1403 Industrieel en logistiek  
planner

H1

L1506 Podiumtechnicus

L1

M1201 Financieel analist

M1

# Exclusieve knelpuntberoepen in Vlaanderen

## West Vlaanderen: Kortrijk, Ieper, Veurne

H1202 Tekenaar-ontwerper elektriciteit, elektronica  
 H1208 Technicus ontwerper industriële automatisering  
 H1209 Technicus onderzoek en ontwikkeling in elektriciteit en elektronica  
 H1504 Technicus controle en kwaliteit elektriciteit en elektronica  
 H1506 Kwaliteitscontroleur mechanische en metalen constructies  
 H2202 Operator houtbewerking  
 H2203 Operator houten plaatmateriaal  
 H2207 Meubelmaker  
 H2209 Technicus meubels en hout  
 H2406 Operator textielveredeling  
 H2413 Operator voorbereiding en bevoorrading weverij  
 H2503 Leidinggevende mechanische productie  
 H2504 Leidinggevende industriële productie  
 H2604 Monteur van elektrische en elektronische producten  
 H2701 Operator energetische en petrochemische installaties  
 H2804 Operator productie van stortklaar beton, cement, asfalt en granulaten  
 H2901 Bankwerker  
 H2907 Operator metaalovens  
 H2911 Monteur van staalbouwelementen  
 H3101 Operator van een papier- of kartonmachine  
 H3202 Productiemedewerker kunststofverwerking

H21

M1501 Medewerker personeel  
 M1603 Verdelers post en drukwerk  
 M1604 Management assistent  
 M1605 Technisch-administratief medewerker

M4

I1301 Installateur liften  
 I1503 Uitvoerder van werken in schadelijke milieus  
 I1607 Mecanici van motorrijwielen

I3

J1202 Apotheker  
 J1404 Kinesitherapeut  
 J1405 Opticien  
 J1410 Dentaaltechnicus gespecialiseerd verpleegkundige operatiekwartier  
 J1504

J5

D1211 Verkoper van sport- en vrijetijdsartikels  
 D1212 Verkoper in doe-het-zelfzaak  
 D1504 Winkeldirecteur  
 D1509 Departementsverantwoordelijke winkel

D4

N1104 Kraanbestuurder  
 N1201 Expediteur  
 N4102 Chauffeur particulier personenvervoer

N3

F1107 Landmeter  
 F1612 Natuursteenbewerker

F2

K2103 Leidinggevende onderwijsinstelling  
 K2106 Leerkracht kleuter- of lager onderwijs

K2

C1205 Adviseur financieel vermogen

C1

G1402 Manager hotel restaurant

G1

B1806 Stoffeerder

B1

E1302 Operator

E1

A1401 Medewerker in de fruitteelt

A1

# Gemeenschappelijke knelpunten in Frankrijk-Vlaanderen

## Flandre Lys, Lille, Roubaix/Tourcoing – Kortrijk, Ieper, Veurne

K1202 Verantwoordelijke kinderopvang  
 K1203 Monitor-begeleider in de sociale economie  
 K1207 Opvoeder begeleider  
 K1303 Begeleider kinderopvang  
 K2107 Leerkracht secundair onderwijs  
 K2109 Leerkracht buitengewoon secundair onderwijs  
 K2201 Wasserijmedewerker  
 K2202 Ruitenwasser

K8

H1101 Technisch adviseur klantenondersteuning  
 H1203 Tekenaar-ontwerper mechanica  
 H2402 Montageoperator kleding en textielproducten  
 H2602 Bordenbouwer  
 H2909 Operator montage en assemblage  
 H3301 Operator verpakingsinstallaties

H6

D1106 Verkoper van voedingsmiddelen detailhandel  
 D1401 Commercieel medewerker  
 D1408 Medewerker callcenter

D3

C1109 Beheerder verzekeringen  
 C1206 Commercieel medewerker in de financiële sector

C2

N4105 Vrachtwagenchauffeur distributie  
 N4203 Dispatcher goederenvervoer over de weg

N2

G1401 Verantwoordelijke hotel restaurant  
 G1603 Polyvalent medewerker restaurant  
 G1802 Maître d'hôtel

G3

F1605 Plaatser van boven- en ondergrondse kabels en leidingen  
 F1609 Plaatser van soepele vloerbekledingen

F2

J1403 Ergotherapeut  
 J1502 Hoofdverpleegkundige

J2

E1301 Drukker  
 E1304 Drukafwerker

E1

A1402 Tuinbouwmedewerker

A1

I1402 Technicus elektrische en elektronische toestellen, bruingoed  
 I1501 Uitvoerder van werken op hoogte

I2

M1802 Bedrijfsanalist ICT  
 M1806 Integratie en implementatie expert ICT

M2

# Gemeenschappelijke knelpunten in Frankrijk-Wallonië

## Flandre Lys, Lille, Roubaix/Tourcoing – Waals Picardië



# Gemeenschappelijke knelpunten in Wallonië-Vlaanderen

## Waals Picardië – Kortrijk, Ieper, Veurne

H1206 Expert onderzoek en ontwikkeling in de industrie  
H1503 Laborant industriële productie  
H2101 Slachter  
H3201 Productiemedewerker kunststofverwerking  
H3404 Industrieel schilder

H5

I1102 Verantwoordelijke industrieel onderhoud  
I1310 Onderhoudsmecanicië  
I1603 Technieker werf-, landbouw- en hefmachines

I3

F1301 Torenkraanbestuurder  
F1601 Stukadoor  
F1701 Bekister - ijzervlechter

F3

J1102 Arts  
J1306 Technoloog medische beeldvorming

J2

N1102 Verhuizer  
N1301 Logistiek verantwoordelijke

N2

A1203 Medewerker groene ruimtes

A1

D1209 Verkoper van bloemen en planten

D1

C1102 Verzekeringsadviseur  
C1202 Adviseur kredieten

C2

# Gemeenschappelijke knelpunten in de bestudeerde gebieden van Frankrijk – Wallonië – Vlaanderen

F1104 Bouwkundig tekenaar  
 F1106 Technicus studiebureau bouw  
 F1108 Calculator bouw  
 F1201 Conducteur bouw  
 F1202 Werfleider  
 F1302 Bestuurder van bouwplaatsmachines  
 F1502 Stellingbouwer  
 F1503 Daktimmerman  
 F1602 Residentieel elektrotechnisch installateur  
 F1603 Sanitair installateur  
 F1604 Monteur van interieurinrichtingen  
 F1606 Schilder - decorateur  
 F1607 Buitenschrijnwerker  
 F1608 Vloerder tegelzetter  
 F1610 Dakdekker schuine daken  
 F1702 Wegenwerker  
 F1703 Metselaar  
 F1704 Handlanger bouw

F18

H1102 Technisch-commercieel adviseur  
 H1210 Technicus onderzoek en ontwikkeling in de procesindustrie  
 H1401 Verantwoordelijke planning en productiebeheer  
 H1402 Verantwoordelijke productiemethodes en industrialisatie  
 H1404 Technicus productieproces en methodes  
 H1502 Verantwoordelijke kwaliteitscontrole  
 H2102 Productieoperator voeding  
 H2206 Werkplaatsschrijnwerker  
 H2301 Operator installaties in de chemische industrie  
 H2403 Operator textielproductiemachines  
 H2502 Productiemanager  
 H2903 Insteller-bediener CNC werktuigmachines  
 H2913 Elektrodeler  
 H2914 Pijpfitter

C1501 Beheerder vastgoed

C1

J1501 Zorgkundige  
 J1506 Verpleegkundige

I1302 Technicus industriële automatisering  
 I1304 Technicus industriële installaties  
 I1305 Technicus elektronische installaties  
 I1306 Technicus koeltechniek en klimatisatie  
 I1307 Technicus communicatienetwerken  
 I1308 Onderhoudstechnicus verwarmingsinstallaties  
 I1309 Onderhoudselektricien  
 I1604 Onderhoudsmecanici van bedrijfs- of vrachtwagens  
 I1606 (De)monteur koetswerk

D1101 Slager  
 D1102 Bakker  
 D1104 Patissier chocoladewerker ijsbereider  
 D1202 Kapper  
 D1209 Verkoper van bloemen en planten  
 D1301 Winkelmanager kleinhandel  
 D1402 Vertegenwoordiger  
 D1407 Technisch-commercieel afgevaardigde

D8

G1204 Begeleider sportactiviteiten  
 G1601 Chef-kok grootkeuken  
 G1602 Keukenmedewerker  
 G1801 Barman  
 G1803 Kelner restaurant

K1302 Verzorgende  
 K1304 Huisbediende  
 K2110 Rijninstructeur  
 K2204 Schoonmaker van ruimten en lokalen  
 K2503 Bewakingsagent

M1202 Verantwoordelijke boekhoudkundige en financiële audit en controle  
 M1203 Boekhouder  
 M1801 Databankbeheerder  
 M1803 Verantwoordelijke ICT  
 M1805 Analist ontwikkelaar ICT

N1202 Medewerker internationaal goederenverkeer  
 N4101 Vrachtwagenbestuurder vaste wagen  
 N4103 Autobuschauffeur

N3



Bijlagen: lijsten met Rome-codes en de beroepsnamen in het Frans en het Nederlands

A1203	<b>Entretien des espaces verts</b>	Medewerker groene ruimtes	D1208	<b>Soins esthétiques et corporels</b>	Manicure-pedicure
A1401	<b>Aide agricole de production fruitière ou viticole</b>	Medewerker in de fruitteelt	D1209	<b>Vente de végétaux</b>	Verkoper van bloemen en planten
A1402	<b>Aide agricole de production légumière ou végétale</b>	Tuinbouwmedewerker	D1211	<b>Vente en articles de sport et loisirs</b>	Verkoper van sport- en vrijetijdsartikels
A1414	<b>Horticulture et maraîchage</b>	Tuinbouwer	D1212	<b>Vente en décoration et équipement du foyer</b>	Verkoper in doe-het-zelfzaak
B1806	<b>Tapiserie - décoration en ameublement</b>	Stoffeerder	D1213	<b>Vente en gros de matériel et équipement</b>	Verkoper groothandel van materiaal en uitrusting
C1102	<b>Conseil clientèle en assurances</b>	Verzekeringsadviseur	D1301	<b>Management de magasin de détail</b>	Winkelmanager kleinhandel
C1109	<b>Rédaction et gestion en assurances</b>	Beheerder verzekeringen	D1401	<b>Assistanat commercial</b>	Commercieel medewerker
C1202	<b>Analyse de crédits et risques bancaires</b>	Adviseur kredieten	D1402	<b>Relation commerciale grands comptes et entreprises</b>	Vertegenwoordiger
C1205	<b>Conseil en gestion de patrimoine financier</b>	Adviseur financieel vermogen	D1403	<b>Relation commerciale auprès de particuliers</b>	Verkoper bij particulieren
C1206	<b>Gestion de clientèle bancaire</b>	Commercieel medewerker in de financiële sector	D1406	<b>Management en force de vente</b>	Verantwoordelijke verkoop
C1302	<b>Gestion back et middle-office marchés financiers</b>	Beheerder back- en middle office financiële markten	D1407	<b>Relation technico-commerciale</b>	Technisch-commercieel afgevaardigde
C1501	<b>Gérance immobilière</b>	Beheerder vastgoed	D1408	<b>Téléconseil et télévente</b>	Medewerker callcenter
C1502	<b>Gestion locative immobilière</b>	Medewerker verhuur vastgoed	D1502	<b>Management/gestion de rayon produits alimentaires</b>	Rayonverantwoordelijke afdeling voeding
C1503	<b>Management de projet immobilier</b>	Verantwoordelijke vastgoedproject	D1504	<b>Direction de magasin de grande distribution</b>	Winkeldirecteur
C1504	<b>Transaction immobilière</b>	Vastgoedbemiddelaar	D1505	<b>Personnel de caisse</b>	Kassier
D1101	<b>Boucherie</b>	Slager	D1509	<b>Management de département en grande distribution</b>	Departementsverantwoordelijke winkel
D1102	<b>Boulangerie - viennoiserie</b>	Bakker	E1205	<b>Réalisation de contenus multimédias</b>	Grafisch ontwerper
D1104	<b>Pâtisserie, confiserie, chocolaterie et glacerie</b>	Patissier chocoladewerker ijsbereider	E1301	<b>Conduite de machines d'impression</b>	Drukker
D1106	<b>Vente en alimentation</b>	Verkoper van voedingsmiddelen detailhandel	E1302	<b>Conduite de machines de façonnage routage</b>	Operator drukafwerkingsmachines
D1202	<b>Coiffure</b>	Kapper	E1304	<b>Façonnage et routage</b>	Drukafwerker
D1207	<b>Retouches en habillement</b>	Kledingretoucheur	E1306	<b>Prépresse</b>	Printdesigner

F1103	<b>Contrôle et diagnostic technique du bâtiment</b>	Controleur gebouwen	F1610	<b>Pose et restauration de couvertures</b>	Dakdekker schuine daken
F1104	<b>Dessin BTP</b>	Bouwkundig tekenaar	F1611	<b>Réalisation et restauration de façades</b>	Gevelrenoveerder-betonhersteller
F1106	<b>Ingénierie et études du BTP</b>	Technicus studiebureau bouw	F1612	<b>Taille et décoration de pierres</b>	Natuursteenbewerker
F1107	<b>Mesures topographiques</b>	Landmeter	F1613	<b>Travaux d'étanchéité et d'isolation</b>	Isoleerder ruwbouw en dak
F1108	<b>Métre de la construction</b>	Calculator bouw	F1701	<b>Construction en béton</b>	Bekister - ijzervlechter
F1201	<b>Conduite de travaux du BTP</b>	Conducteur bouw	F1702	<b>Construction de routes et voies</b>	Wegenwerker
F1202	<b>Direction de chantier du BTP</b>	Werfleider	F1703	<b>Maçonnerie</b>	Metselaar
F1301	<b>Conduite de grue</b>	Torenkraanbestuurder	F1704	<b>Préparation du gros oeuvre et des travaux publics</b>	Handlanger bouw
F1302	<b>Conduite d'engins de terrassement et de carrière</b>	Bestuurder van bouwplaatsmachines	F1705	<b>Pose de canalisations</b>	Aansluiter waterleidingen
F1501	<b>Montage de structures et de charpentes bois</b>	Houtskeletbouwer	G1202	<b>Animation d'activités culturelles ou ludiques</b>	Begeleider culturele en recreatieve activiteiten
F1502	<b>Montage de structures métalliques</b>	Stellingbouwer	G1203	<b>Animation de loisirs auprès d'enfants ou d'adolescents</b>	Begeleider recreatieve activiteiten voor kinderen en jongeren
F1503	<b>Réalisation - installation d'ossatures bois</b>	Daktimmerman	G1204	<b>Éducation en activités sportives</b>	Begeleider sportactiviteiten
F1601	<b>Application et décoration en plâtre, stuc et staff</b>	Stukadoor	G1301	<b>Conception de produits touristiques</b>	Manager toerismeproducten
F1602	<b>Électricité bâtiment</b>	Residentieel elektrotechnisch installateur	G1303	<b>Vente de voyages</b>	Verkoopsmedewerker toerismeproducten
F1603	<b>Installation d'équipements sanitaires et thermiques</b>	Sanitair installateur	G1401	<b>Assistance de direction d'hôtel-restaurant</b>	Verantwoordelijke hotel restaurant
F1604	<b>Montage d'agencements</b>	Monteur van interieurinrichtingen	G1402	<b>Management d'hôtel-restaurant</b>	Manager hotel restaurant
F1605	<b>Montage de réseaux électriques et télécoms</b>	Plaatser van boven- en ondergrondse kabels en leidingen	G1501	<b>Personnel d'étage</b>	Kamerjongen Kamermeisje
F1606	<b>Peinture en bâtiment</b>	Schilder - decorateur	G1601	<b>Management du personnel de cuisine</b>	Chef-kok grootkeuken
F1607	<b>Pose de fermetures menuisées</b>	Buitenschrijnwerker	G1602	<b>Personnel de cuisine</b>	Keukenmedewerker
F1608	<b>Pose de revêtements rigides</b>	Vloerder tegelzetter	G1603	<b>Personnel polyvalent en restauration</b>	Polyvalent medewerker restaurant
F1609	<b>Pose de revêtements souples</b>	Plaatser van soepele vloerbekledingen	G1604	<b>Fabrication de crêpes ou pizzas</b>	Wafel- en pannenkoekenbakker – pizzabakker

G1605	<b>Plonge en restauration</b>	Afwasser
G1703	<b>Réception en hôtellerie</b>	Hotelreceptionist
G1801	<b>Café, bar brasserie</b>	Barman
G1802	<b>Management du service en restauration</b>	Maître d'hôtel
G1803	<b>Service en restauration</b>	Kelner restaurant
H1101	<b>Assistance et support technique client</b>	Technisch adviseur klantenondersteuning
H1102	<b>Management et ingénierie d'affaires</b>	Technisch-commercieel adviseur
H1202	<b>Conception et dessin de produits électriques et électroniques</b>	Tekenaar-ontwerper elektriciteit, elektronica
H1203	<b>Conception et dessin produits mécaniques</b>	Tekenaar-ontwerper mechanica
H1206	<b>Management et ingénierie études, recherche et développement industriel</b>	Expert onderzoek en ontwikkeling in de industrie
H1208	<b>Intervention technique en études et conception en automatisme</b>	Technicus ontwerper industriële automatisering
H1209	<b>Intervention technique en études et développement électronique</b>	Technicus onderzoek en ontwikkeling in elektriciteit en elektronica
H1210	<b>Intervention technique en études, recherche et développement</b>	Technicus onderzoek en ontwikkeling in de procesindustrie
H1302	<b>Management et ingénierie Hygiène Sécurité Environnement -HSE- industriels</b>	Deskundige veiligheid, hygiëne en leefmilieu
H1303	<b>Intervention technique en Hygiène Sécurité Environnement -HSE- industriel</b>	Technicus veiligheid, hygiëne en leefmilieu
H1401	<b>Management et ingénierie gestion industrielle et logistique</b>	Verantwoordelijke planning en productiebeheer
H1402	<b>Management et ingénierie méthodes et industrialisation</b>	Verantwoordelijke productiemethodes en industrialisatie
H1403	<b>Intervention technique en gestion industrielle et logistique</b>	Industrieel en logistiek planner
H1404	<b>Intervention technique en méthodes et industrialisation</b>	Technicus productieproces en methodes
H1502	<b>Management et ingénierie qualité industrielle</b>	Verantwoordelijke kwaliteitscontrole
H1503	<b>Intervention technique en laboratoire d'analyse industrielle</b>	Laborant industriële productie

H1504	<b>Intervention technique en contrôle essai qualité en électricité et électronique</b>	Technicus controle en kwaliteit elektriciteit en elektronica
H1506	<b>Intervention technique qualité en mécanique et travail des métaux</b>	Kwaliteitscontroleur mechanische en metalen constructies
H2101	<b>Abattage et découpe des viandes</b>	Slachter
H2102	<b>Conduite d'équipement de production alimentaire</b>	Productieoperator voeding
H2202	<b>Conduite d'équipement de fabrication de l'ameublement et du bois</b>	Operator houtbewerking
H2203	<b>Conduite d'installation de production de panneaux bois</b>	Operator houten plaatmateriaal
H2206	<b>Réalisation de menuiserie bois et tonnellerie</b>	Werkplaatsschrijnwerker
H2207	<b>Réalisation de meubles en bois</b>	Meubelmaker
H2209	<b>Intervention technique en ameublement et bois</b>	Technicus meubels en hout
H2301	<b>Conduite d'équipement de production chimique ou pharmaceutique</b>	Operator installaties in de chemische industrie
H2402	<b>Assemblage - montage de vêtements et produits textiles</b>	Montageoperator kleding en textielproducten
H2403	<b>Conduite de machine de fabrication de produits textiles</b>	Operator textielproductiemachines
H2406	<b>Conduite de machine de traitement textile</b>	Operator textielveredeling
H2413	<b>Préparation de fils, montage de métiers textiles</b>	Operator voorbereiding en bevoorrading weverij
H2502	<b>Management et ingénierie de production</b>	Productiemanager
H2503	<b>Pilotage d'unité élémentaire de production mécanique</b>	Leidinggevende mechanische productie
H2504	<b>Encadrement d'équipe en industrie de transformation</b>	Leidinggevende industriële productie
H2602	<b>Câblage électrique et électromécanique</b>	Bordenbouwer
H2604	<b>Montage de produits électriques et électroniques</b>	Monteur van elektrische en elektronische producten
H2701	<b>Pilotage d'installation énergétique et pétrochimique</b>	Operator energetische en petrochemische installaties
H2804	<b>Pilotage de centrale à béton prêt à l'emploi, ciment, enrobés et granulats</b>	Operator productie van stortklaar beton, cement, asfalt en granulaten

H2901	<b>Ajustement et montage de fabrication</b>	Bankwerker	I1305	<b>Installation et maintenance électronique</b>	Technicus elektronische installaties
H2902	<b>Chaudronnerie - tôlerie</b>	Industrieel plaatbewerker	I1306	<b>Installation et maintenance en froid, conditionnement d'air</b>	Technicus koeltechniek en klimatisatie
H2903	<b>Conduite d'équipement d'usinage</b>	Insteller-bediener CNC werktuigmachines	I1307	<b>Installation et maintenance télécoms et courants faibles</b>	Technicus communicatienetwerken
H2905	<b>Conduite d'équipement de formage et découpage des matériaux</b>	Operator niet-verspanende bewerkingen	I1308	<b>Maintenance d'installation de chauffage</b>	Onderhoudstechnicus verwarmingsinstallaties
H2906	<b>Conduite d'installation automatisée ou robotisée de fabrication mécanique</b>	Productieoperator metaalbewerking	I1309	<b>Maintenance électrique</b>	Onderhoudselektricien
H2907	<b>Conduite d'installation de production des métaux</b>	Operator metaalovens	I1310	<b>Maintenance mécanique industrielle</b>	Onderhoudsmecanicien
H2909	<b>Montage-assemblage mécanique</b>	Operator montage en assemblage	I1401	<b>Maintenance informatique et bureautique</b>	Technicus PC en kantoomateriaal
H2911	<b>Réalisation de structures métalliques</b>	Monteur van staalbouwelementen	I1402	<b>Réparation de biens électrodomestiques</b>	Technicus elektrische en elektronische toestellen, bruingoed
H2913	<b>Soudage manuel</b>	Elektrodelasser	I1501	<b>Intervention en grande hauteur</b>	Uitvoerder van werken op hoogte
H2914	<b>Réalisation et montage en tuyauterie</b>	Pijpfitter	I1503	<b>Intervention en milieux et produits nocifs</b>	Uitvoerder van werken in schadelijke milieus
H3101	<b>Conduite d'équipement de fabrication de papier ou de carton</b>	Operator van een papier- of kartonmachine	I1603	<b>Maintenance d'engins de chantier, levage, manutention et de machines agricoles</b>	Technieker werf-, landbouw- en hefmachines
H3201	<b>Conduite d'équipement de formage des plastiques et caoutchoucs</b>	Productiemedewerker kunststofverwerking	I1604	<b>Mécanique automobile</b>	Onderhoudsmecanicien van bedrijfs- of vrachtwagens
H3202	<b>Réglage d'équipement de formage des plastiques et caoutchoucs</b>	Productiemedewerker kunststofverwerking	I1606	<b>Réparation de carrosserie</b>	(De)monteur koetswerk
H3301	<b>Conduite d'équipement de conditionnement</b>	Operator verpakkingsinstallaties	I1607	<b>Réparation de cycles, motocycles et motoculteurs de loisirs</b>	Mecanicien van motorrijwielen
H3302	<b>Opérations manuelles d'assemblage, tri ou emballage</b>	Verpakker	J1102	<b>Médecine généraliste et spécialisée</b>	Arts
H3404	<b>Peinture industrielle</b>	Industrieel schilder	J1202	<b>Pharmacie</b>	Apotheker
I1102	<b>Management et ingénierie de maintenance industrielle</b>	Verantwoordelijke industrieel onderhoud	J1302	<b>Analyses médicales</b>	Medisch laboratorium technoloog
I1103	<b>Supervision d'entretien et gestion de véhicules</b>	Verantwoordelijke beheer en onderhoud van voertuigen	J1303	<b>Assistance médico-technique</b>	Medisch-technisch assistent
I1301	<b>Installation et maintenance d'ascenseurs</b>	Installateur liften	J1304	<b>Aide en puériculture</b>	Kinderbegeleider
I1302	<b>Installation et maintenance d'automatismes</b>	Technicus industriële automatisering	J1305	<b>Conduite de véhicules sanitaires</b>	Hulpverlener-ambulancier
I1304	<b>Installation et maintenance d'équipements industriels et d'exploitation</b>	Technicus industriële installaties	J1306	<b>Imagerie médicale</b>	Technoloog medische beeldvorming

J1403	<b>Ergothérapie</b>	Ergotherapeut	K1303	<b>Assistance auprès d'enfants</b>	Begeleider kinderopvang
J1404	<b>Kinésithérapie</b>	Kinesitherapeut	K1304	<b>Services domestiques</b>	Huisbediende
J1405	<b>Optique - lunetterie</b>	Opticien	K1305	<b>Intervention sociale et familiale</b>	Sociale en familiale interveniënt
J1406	<b>Orthophonie</b>	Logopedist	K1902	<b>Collaboration juridique</b>	Juridisch medewerker
J1410	<b>Prothèses dentaires</b>	Dentaaltechnicus	K1903	<b>Défense et conseil juridique</b>	Jurist
J1412	<b>Rééducation en psychomotricité</b>	Psychomotorisch therapeut	K2101	<b>Conseil en formation</b>	Opleidingsadviseur
J1501	<b>Soins d'hygiène, de confort du patient</b>	Zorgkundige	K2102	<b>Coordination pédagogique</b>	Opleidingscoördinator
J1502	<b>Coordination de services médicaux ou paramédicaux</b>	Hoofdverpleegkundige	K2103	<b>Direction d'établissement et d'enseignement</b>	Leidinggevende onderwijsinstelling
J1504	<b>Soins infirmiers spécialisés en bloc opératoire</b>	gespecialiseerd verpleegkundige operatiekwartier	K2106	<b>Enseignement des écoles</b>	Leerkracht kleuter- of lager onderwijs
J1506	<b>Soins infirmiers généralistes</b>	Verpleegkundige	K2107	<b>Enseignement général du second degré</b>	Leerkracht secundair onderwijs
J1507	<b>Soins infirmiers spécialisés en puériculture</b>	gespecialiseerde verpleegkundige kinderverzorging	K2109	<b>Enseignement technique et professionnel</b>	Leerkracht buitengewoon secundair onderwijs
K1104	<b>Psychologie</b>	Psycholoog	K2110	<b>Formation en conduite de véhicules</b>	Rijinstructeur
K1201	<b>Action sociale</b>	Maatschappelijk werker	K2111	<b>Formation professionnelle</b>	Opleider volwassenen
K1202	<b>Éducation de jeunes enfants</b>	Verantwoordelijke kinderopvang	K2201	<b>Blanchisserie industrielle</b>	Wasserijmedewerker
K1203	<b>Encadrement technique en insertion professionnelle</b>	Monitor-begeleider in de sociale economie	K2202	<b>Lavage de vitres</b>	Ruitenwasser
K1204	<b>Facilitation de la vie sociale</b>	Bemiddelaar openbaar leven	K2204	<b>Nettoyage de locaux</b>	Schoonmaker van ruimten en lokalen
K1205	<b>Information et médiation sociale</b>	Consulent welzijnswerk	K2303	<b>Nettoyage des espaces urbains</b>	Milieuwerker
K1206	<b>Intervention socioculturelle</b>	Sociocultureel werker	K2304	<b>Revalorisation de produits industriels</b>	Sorteerder recyclage
K1207	<b>Intervention socioéducative</b>	Opvoeder begeleider	K2502	<b>Management de sécurité privée</b>	Leidinggevende privébeveiliging
K1301	<b>Accompagnement médicosocial</b>	Begeleider activiteiten dagelijks leven	K2503	<b>Sécurité et surveillance privées</b>	Bewakingsagent
K1302	<b>Assistance auprès d'adultes</b>	Verzorgende	L1506	<b>Machinerie spectacle</b>	Podiumtechnicus

M1101	<b>Achats</b>	Aankoper
M1201	<b>Analyse et ingénierie financière</b>	Financieel analist
M1202	<b>Audit et contrôle comptables et financiers</b>	Verantwoordelijke boekhoudkundige en financiële audit en controle
M1203	<b>Comptabilité</b>	Boekhouder
M1205	<b>Direction administrative et financière</b>	Administratief en financieel verantwoordelijke
M1302	<b>Direction de petite ou moyenne entreprise</b>	Directeur van een kleine of middelgrote organisatie
M1401	<b>Conduite d'enquêtes</b>	Enqueteur
M1403	<b>Études et prospectives socio-économiques</b>	Medewerker socio economische studies
M1501	<b>Assistanat en ressources humaines</b>	Medewerker personeel
M1502	<b>Développement des ressources humaines</b>	Verantwoordelijke werving en opleiding
M1503	<b>Management des ressources humaines</b>	Human resources manager
M1603	<b>Distribution de documents</b>	Verdeler post en drukwerk
M1604	<b>Assistanat de direction</b>	Management assistent
M1605	<b>Assistanat technique et administratif</b>	Technisch-administratief medewerker
M1704	<b>Management relation clientèle</b>	Verantwoordelijke klantendienst
M1705	<b>Marketing</b>	Marketingmanager
M1707	<b>Stratégie commerciale</b>	Commercieel verantwoordelijke
M1801	<b>Administration de systèmes d'information</b>	Databankbeheerder
M1802	<b>Conseil et maîtrise d'ouvrage en systèmes d'information</b>	Bedrijfsanalist ICT

M1803	<b>Direction des systèmes d'information</b>	Verantwoordelijke ICT
M1805	<b>Études et développement informatique</b>	Analist ontwikkelaar ICT
M1806	<b>Expertise et support technique en systèmes d'information</b>	Integratie en implementatie expert ICT
M1810	<b>Production et exploitation de systèmes d'information</b>	Computeroperator
N1102	<b>Déménagement</b>	Verhuizer
N1103	<b>Magasinage et préparation de commandes</b>	Magazijnmedewerker
N1104	<b>Manoeuvre et conduite d'engins lourds de manutention</b>	Kraanbestuurder
N1201	<b>Affrètement transport</b>	Expediteur
N1202	<b>Gestion des opérations de circulation internationale des marchandises</b>	Medewerker internationaal goederenverkeer
N1301	<b>Conception et organisation de la chaîne logistique</b>	Logistiek verantwoordelijke
N1302	<b>Direction de site logistique</b>	Verantwoordelijke logistieke site
N1303	<b>Intervention technique d'exploitation logistique</b>	Magazijnbeheerder
N4101	<b>Conduite de transport de marchandises sur longue distance</b>	Vrachtwagenbestuurder vaste wagen
N4102	<b>Conduite de transport de particuliers</b>	Chauffeur particulier personenvervoer
N4103	<b>Conduite de transport en commun sur route</b>	Autobuschauffeur
N4105	<b>Conduite et livraison par tournées sur courte distance</b>	Vrachtwagenchauffeur distributie
N4201	<b>Direction d'exploitation des transports routiers de marchandises</b>	Verantwoordelijke organisatie voor goederenvervoer over de weg
N4203	<b>Intervention technique d'exploitation des transports routiers de marchandises</b>	Dispatcher goederenvervoer over de weg
N4204	<b>Intervention technique d'exploitation des transports routiers de personnes</b>	Dispatcher personenvervoer over de weg

## Dank

Deze studie kwam tot stand  
binnen het Interreg V-project  
En Avant / Vooruit, met dank aan:



## Contact

Voor meer info over het cijfermateriaal:

- VDAB  
[studiedienst@vdab.be](mailto:studiedienst@vdab.be)
- Le Forem  
[analysedumarchedelemploi.info@forem.be](mailto:analysedumarchedelemploi.info@forem.be)
- Pôle emploi  
[Corina.PARIS@pole-emploi.fr](mailto:Corina.PARIS@pole-emploi.fr)
- Contact project  
[liesbeth.huygebaert@pomwvl.be](mailto:liesbeth.huygebaert@pomwvl.be)

Met financiële steun van



Europees Fonds voor  
Regionale Ontwikkeling  
Fonds Européen de  
Développement Régional

